

貸マンション

蛍池駅

アリスト豊中清風荘

間取り
3LDK

専有面積
73.47㎡

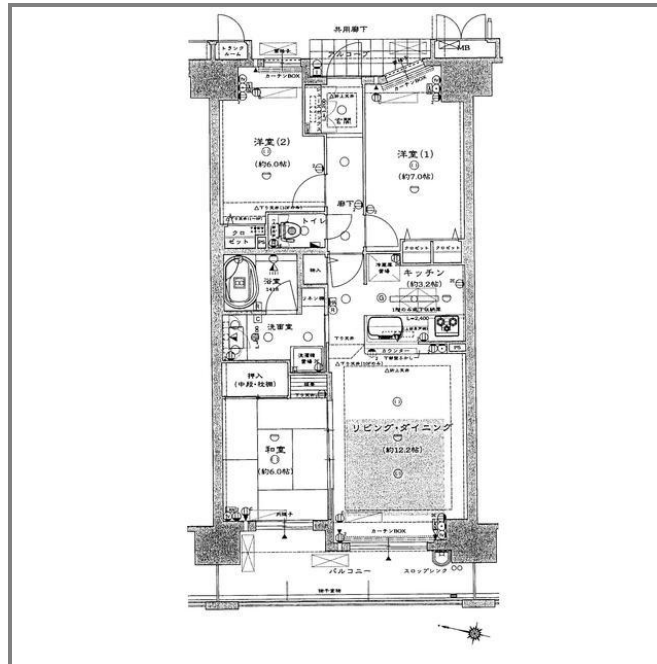
築年月
2007年09月



築浅分譲貸 セキュリティー安心 設備充実

チェックポイント！

駐輪場有(100円/月) 法人契約希望 日当り良好 外観タイル張り
分譲タイプ バリアフリー アウトフレーム工法 ハイサッシ採
用 B・T別室 シャワー 追焚機能 浴室乾燥機 温水洗浄便座
洗髪洗面化粧台 洗面所独立 ガスコンロ付 3口以上コンロ カ
ウンターキッチン 食器洗浄乾燥機 全居室収納 シューズボッ
クス トランクルーム 照明器具 人感センサー付照明 室内洗濯
機置場 給湯 都市ガス フローリング 全居室フローリング エ
アコン2台以上 CS BS端子 CATV 光ファイバー ダブ
ルロックドア オートロック モニタ付オートロック…



物件種目	貸マンション
最寄駅	蛍池
間取タイプ	3LDK
賃貸条件	賃料 140,000円
	礼金 40.00万円 敷金 1ヶ月 敷引なし 保証金なし

物件所在地	大阪府豊中市清風荘1丁目		
交通	阪急電鉄宝塚線 蛍池 徒歩10分		
建物	建物名	アリスト豊中清風荘	
	構造・規模	RC 11階建 5階部分	
	使用部分面積	73.47㎡	
間取内訳	和6 洋6・7		
築年月	2007年09月	契約期間	2年
管理費等	10,000円/月		
駐車場	有 11,000円/月		
現況	空家	入居日	即時
設備	B・T別室 シャワー 追焚機能 浴室乾燥機 温水洗浄便座 洗髪洗面化粧台 洗面所独立 ガスコンロ付 3口以上コンロ カウンターキッチン…		
保険等	要 2年20,000円		
備考	築浅分譲貸 安心のセキュリティー 法人希望 設備充実 3Wayアクセス(阪急宝塚線蛍池駅&石橋駅徒歩10分、大阪モノレール蛍池駅徒歩10分) 更新料:なし 賃貸保証:加入要 初回賃料総額×30%、1年更新時×10% 利用駅1:大阪モノレール 蛍池 徒歩10分 利用駅2:阪急電鉄宝塚線 石橋 徒歩10分		

この図面は物件情報の一部を抜粋して掲載しております。(現況優先)
付帯条件や別途料金等が発生する場合がありますのでご確認ください。

at home

infosheet 物件番号 69543650069

大阪府知事免許(3)第50407号 〒560-0032 大阪府豊中市蛍池東町2丁目1-14

彩エステート

TEL: 06-6841-3201 FAX: 06-6841-3207 定休日: 水曜日

■取引態様: 専任媒介